



# MĚSTSKÝ ÚŘAD JINDŘICHŮV HRADEC

## ODBOR DOPRAVY

Klásterská 135, 377 01 Jindřichův Hradec

VÁŠ DOPIS ZN.:  
ZE DNE: 04.04.2024  
ČÍSLO JEDN.: DOP/21156/24/An  
SPIS. ZN.: DOP/110/2024  
  
VYŘIZUJE: Luděk Antušek  
TELEFON: 384 351 273  
E-MAIL: [antusek@jh.cz](mailto:antusek@jh.cz)  
  
DATUM: 15.04.2024

OBECNÍ ÚŘAD KUNŽAK		Čís.dopor.
Došlo:	16. 04. 2024	Zpracovatel LK
Č.j.: KUNŽAK/ Přílohy:	508/2024	Jkl. znak

### STANOVENÍ PŘECHODNÉ ÚPRAVY PROVOZU OPATŘENÍ OBECNÉ POVAHY VEŘEJNÁ VYHLÁŠKA

Městský úřad Jindřichův Hradec odbor dopravy jako věcně a místně příslušný obecní úřad obce s rozšířenou působností podle § 124 odst. 6 zákona č. 361/2000 Sb., o provozu na pozemních komunikacích, v platném znění, na základě návrhu doručeného dne 04.04.2024

**stanovuje**  
právnícké osobě  
**SETO, spol. s r.o., Hradecká 17, 380 01 Dačice, IČ: 46683461**  
zastoupené společností  
**Značky Vysočina s.r.o., Bezděkov 12, 589 01 Třešť, IČ: 01526588**

podle § 77 odst. 5 zákona č. 361/2000 Sb., o provozu na pozemních komunikacích, v platném znění, přechodnou úpravu provozu na **silnici II/151 v obci Kunžak**, takto:

1. Přechodná úprava provozu bude vyznačena podle situací, které jsou součástí stanovení.
2. Přechodná úprava provozu bude na komunikacích osazena **pouze 2 dny v době mezi 20.05.2024 – 20.06.2024**.
3. Dopravní značení bude provedeno v základní velikosti, v retroreflexní úpravě, bude osazeno na červenobíle pruhovaných podpěrných sloupcích upevněných do podkladní desky, spodní hrana dopravních značek bude min. 60 cm nad niveletou komunikace. Dopravní značení, dopravní zařízení a světelné signalizační zařízení bude provedeno a osazeno podle vyhlášky č. 294/2015 Sb., kterou se provádí pravidla provozu na pozemních komunikacích a úprava a řízení provozu na pozemních komunikacích, a TP 66 „Zásady pro přechodné dopravní značení na pozemních komunikacích“.
4. **Dopravní značení bude na komunikacích umístěno pouze v rozsahu nezbytně nutném pro provádění stavebních prací.**

#### Odůvodnění:

Stanovení se vydává na základě návrhu společnosti SETO, spol. s r.o. zastoupené společností Značky Vysočina s.r.o. doručeného dne 04.04.2024 z důvodu záboru části silnice II/151 v souvislosti s rekonstrukcí vedení NN v Kunžaku. Důvodem stanovení přechodné úpravy provozu je zajištění

IČ 00246875  
DIČ CZ00246875  
ID DS dc7b3kp



384 351 111  
[podatelna@jh.cz](mailto:podatelna@jh.cz)  
[www.jh.cz](http://www.jh.cz)

bezpečnosti silničního provozu, pracovníků provádějící stavební práce a označení a zabezpečení staveniště v době provádění stavebních prací. K navrženému dopravnímu opatření se vyjádřila Policie ČR dne 28.03.2024 č.j. KRPC-44153-1/ČJ-2024-020306.

**Poučení:**

Podle § 77 odst. 5 zákona č. 361/2000 Sb., o provozu na pozemních komunikacích, v platném znění, opatření obecné povahy nabývá účinnosti pátým dnem po vyvěšení.

*(Otisk úředního razítka)*

Ing. Zbyněk Heřman v.r.  
vedoucí odboru

**Přílohy**

Situace DIO 1x

**Rozdělovník**

**Obdrží**

SETO, spol. s r.o., Hradecká 17, 380 01 Dačice zastoupené společností Značky Vysočina s.r.o., Bezděkov 12, 589 01 Třešť  
KŘPJČK, Územní odb. J. Hradec, DI, Nádražní 567, 377 46 J. Hradec

**Na vědomí**

Správa a údržba silnic Jihočeského kraje, závod J. Hradec, Jarošovská 1126, J. Hradec  
Obec Kunžak, náměstí Komenského 74, 378 62 Kunžak

**Obec Kunžak žádáme o vyvěšení tohoto opatření po dobu 15 dnů na úřední desce obce a následnému zaslání zpět Městskému úřadu Jindřichův Hradec odboru dopravy.**

Vyvěšeno dne . . . . .

Sejmuto dne . . . . .

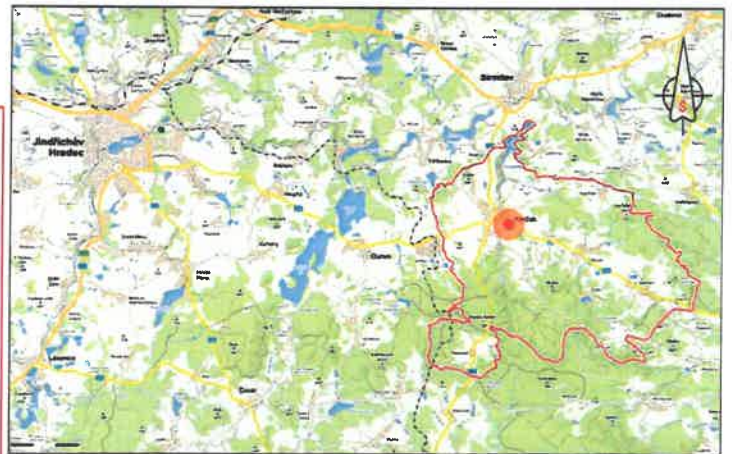
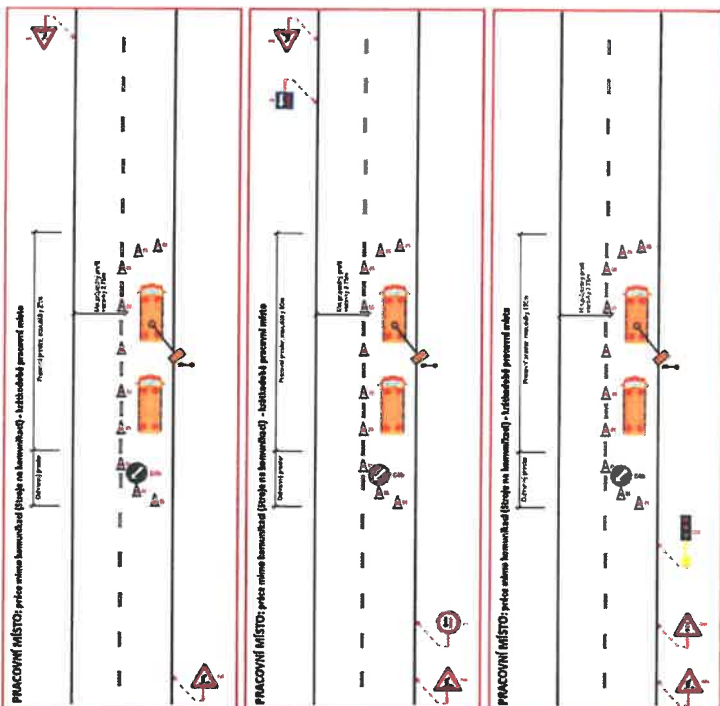


Součást stanovení  
Městského úřadu Jindřichův Hradec  
Odbor dopravy

Čj: DOP/21156/24/An

Ze dne 15. 4. 2024

Podpis 



**LEGENDA:**  
 A-1 PŘECHODNÉ DOPRAVNÍ ZNAČENÍ  
 A-2 STAVUJÍCÍ DOPRAVNÍ ZNAČENÍ  
 A-3 STAVUJÍCÍ DOPRAVNÍ ZNAČENÍ DOČASNÉ ZVÝŠENÉ  
 A-4 PŘECHODNÉ DOPRAVNÍ ZNAČENÍ  
 A-5 PŘECHODNÉ DOPRAVNÍ ZNAČENÍ  
 A-6 PŘECHODNÉ DOPRAVNÍ ZNAČENÍ  
 A-7 PŘECHODNÉ DOPRAVNÍ ZNAČENÍ  
 A-8 PŘECHODNÉ DOPRAVNÍ ZNAČENÍ  
 A-9 PŘECHODNÉ DOPRAVNÍ ZNAČENÍ  
 A-10 PŘECHODNÉ DOPRAVNÍ ZNAČENÍ  
 A-11 PŘECHODNÉ DOPRAVNÍ ZNAČENÍ  
 A-12 PŘECHODNÉ DOPRAVNÍ ZNAČENÍ  
 A-13 PŘECHODNÉ DOPRAVNÍ ZNAČENÍ  
 A-14 PŘECHODNÉ DOPRAVNÍ ZNAČENÍ  
 A-15 PŘECHODNÉ DOPRAVNÍ ZNAČENÍ  
 A-16 PŘECHODNÉ DOPRAVNÍ ZNAČENÍ  
 A-17 PŘECHODNÉ DOPRAVNÍ ZNAČENÍ  
 A-18 PŘECHODNÉ DOPRAVNÍ ZNAČENÍ  
 A-19 PŘECHODNÉ DOPRAVNÍ ZNAČENÍ  
 A-20 PŘECHODNÉ DOPRAVNÍ ZNAČENÍ  
 A-21 PŘECHODNÉ DOPRAVNÍ ZNAČENÍ  
 A-22 PŘECHODNÉ DOPRAVNÍ ZNAČENÍ  
 A-23 PŘECHODNÉ DOPRAVNÍ ZNAČENÍ  
 A-24 PŘECHODNÉ DOPRAVNÍ ZNAČENÍ  
 A-25 PŘECHODNÉ DOPRAVNÍ ZNAČENÍ  
 A-26 PŘECHODNÉ DOPRAVNÍ ZNAČENÍ  
 A-27 PŘECHODNÉ DOPRAVNÍ ZNAČENÍ  
 A-28 PŘECHODNÉ DOPRAVNÍ ZNAČENÍ  
 A-29 PŘECHODNÉ DOPRAVNÍ ZNAČENÍ  
 A-30 PŘECHODNÉ DOPRAVNÍ ZNAČENÍ  
 A-31 PŘECHODNÉ DOPRAVNÍ ZNAČENÍ  
 A-32 PŘECHODNÉ DOPRAVNÍ ZNAČENÍ  
 A-33 PŘECHODNÉ DOPRAVNÍ ZNAČENÍ  
 A-34 PŘECHODNÉ DOPRAVNÍ ZNAČENÍ  
 A-35 PŘECHODNÉ DOPRAVNÍ ZNAČENÍ  
 A-36 PŘECHODNÉ DOPRAVNÍ ZNAČENÍ  
 A-37 PŘECHODNÉ DOPRAVNÍ ZNAČENÍ  
 A-38 PŘECHODNÉ DOPRAVNÍ ZNAČENÍ  
 A-39 PŘECHODNÉ DOPRAVNÍ ZNAČENÍ  
 A-40 PŘECHODNÉ DOPRAVNÍ ZNAČENÍ  
 A-41 PŘECHODNÉ DOPRAVNÍ ZNAČENÍ  
 A-42 PŘECHODNÉ DOPRAVNÍ ZNAČENÍ  
 A-43 PŘECHODNÉ DOPRAVNÍ ZNAČENÍ  
 A-44 PŘECHODNÉ DOPRAVNÍ ZNAČENÍ  
 A-45 PŘECHODNÉ DOPRAVNÍ ZNAČENÍ  
 A-46 PŘECHODNÉ DOPRAVNÍ ZNAČENÍ  
 A-47 PŘECHODNÉ DOPRAVNÍ ZNAČENÍ  
 A-48 PŘECHODNÉ DOPRAVNÍ ZNAČENÍ  
 A-49 PŘECHODNÉ DOPRAVNÍ ZNAČENÍ  
 A-50 PŘECHODNÉ DOPRAVNÍ ZNAČENÍ  
 A-51 PŘECHODNÉ DOPRAVNÍ ZNAČENÍ  
 A-52 PŘECHODNÉ DOPRAVNÍ ZNAČENÍ  
 A-53 PŘECHODNÉ DOPRAVNÍ ZNAČENÍ  
 A-54 PŘECHODNÉ DOPRAVNÍ ZNAČENÍ  
 A-55 PŘECHODNÉ DOPRAVNÍ ZNAČENÍ  
 A-56 PŘECHODNÉ DOPRAVNÍ ZNAČENÍ  
 A-57 PŘECHODNÉ DOPRAVNÍ ZNAČENÍ  
 A-58 PŘECHODNÉ DOPRAVNÍ ZNAČENÍ  
 A-59 PŘECHODNÉ DOPRAVNÍ ZNAČENÍ  
 A-60 PŘECHODNÉ DOPRAVNÍ ZNAČENÍ  
 A-61 PŘECHODNÉ DOPRAVNÍ ZNAČENÍ  
 A-62 PŘECHODNÉ DOPRAVNÍ ZNAČENÍ  
 A-63 PŘECHODNÉ DOPRAVNÍ ZNAČENÍ  
 A-64 PŘECHODNÉ DOPRAVNÍ ZNAČENÍ  
 A-65 PŘECHODNÉ DOPRAVNÍ ZNAČENÍ  
 A-66 PŘECHODNÉ DOPRAVNÍ ZNAČENÍ  
 A-67 PŘECHODNÉ DOPRAVNÍ ZNAČENÍ  
 A-68 PŘECHODNÉ DOPRAVNÍ ZNAČENÍ  
 A-69 PŘECHODNÉ DOPRAVNÍ ZNAČENÍ  
 A-70 PŘECHODNÉ DOPRAVNÍ ZNAČENÍ  
 A-71 PŘECHODNÉ DOPRAVNÍ ZNAČENÍ  
 A-72 PŘECHODNÉ DOPRAVNÍ ZNAČENÍ  
 A-73 PŘECHODNÉ DOPRAVNÍ ZNAČENÍ  
 A-74 PŘECHODNÉ DOPRAVNÍ ZNAČENÍ  
 A-75 PŘECHODNÉ DOPRAVNÍ ZNAČENÍ  
 A-76 PŘECHODNÉ DOPRAVNÍ ZNAČENÍ  
 A-77 PŘECHODNÉ DOPRAVNÍ ZNAČENÍ  
 A-78 PŘECHODNÉ DOPRAVNÍ ZNAČENÍ  
 A-79 PŘECHODNÉ DOPRAVNÍ ZNAČENÍ  
 A-80 PŘECHODNÉ DOPRAVNÍ ZNAČENÍ  
 A-81 PŘECHODNÉ DOPRAVNÍ ZNAČENÍ  
 A-82 PŘECHODNÉ DOPRAVNÍ ZNAČENÍ  
 A-83 PŘECHODNÉ DOPRAVNÍ ZNAČENÍ  
 A-84 PŘECHODNÉ DOPRAVNÍ ZNAČENÍ  
 A-85 PŘECHODNÉ DOPRAVNÍ ZNAČENÍ  
 A-86 PŘECHODNÉ DOPRAVNÍ ZNAČENÍ  
 A-87 PŘECHODNÉ DOPRAVNÍ ZNAČENÍ  
 A-88 PŘECHODNÉ DOPRAVNÍ ZNAČENÍ  
 A-89 PŘECHODNÉ DOPRAVNÍ ZNAČENÍ  
 A-90 PŘECHODNÉ DOPRAVNÍ ZNAČENÍ  
 A-91 PŘECHODNÉ DOPRAVNÍ ZNAČENÍ  
 A-92 PŘECHODNÉ DOPRAVNÍ ZNAČENÍ  
 A-93 PŘECHODNÉ DOPRAVNÍ ZNAČENÍ  
 A-94 PŘECHODNÉ DOPRAVNÍ ZNAČENÍ  
 A-95 PŘECHODNÉ DOPRAVNÍ ZNAČENÍ  
 A-96 PŘECHODNÉ DOPRAVNÍ ZNAČENÍ  
 A-97 PŘECHODNÉ DOPRAVNÍ ZNAČENÍ  
 A-98 PŘECHODNÉ DOPRAVNÍ ZNAČENÍ  
 A-99 PŘECHODNÉ DOPRAVNÍ ZNAČENÍ  
 A-100 PŘECHODNÉ DOPRAVNÍ ZNAČENÍ

VYPRACOVAL:	Kašpar Vojtěch	
TERMIN:	od 15.4.2024 do 30.6.2024 - s využitím 1-2dně z termínu	
KRAJ:	Středočeský	OKRES: Jindřichův Hradec
STAVBA:	KÚ: Studeně a její místní část	
<b>Rekonstrukce NN obce Kunžak</b>		
DIO - situace pracovního místa při rekonstrukci NN - situace denních pracovních míst pro montážní plošinu		
NÁZEV VÝKRESU:	SITUACE PŘECHODNÉHO DOPRAVNÍHO ZNAČENÍ	
DATAUM:	3/2024	
FORMÁT:	A3	